

# M05 スタートガイド

## FUJITSU

FUJITSU CONNECTED TECHNOLOGIES

## SIMカードについて

SIMカードは、お客様の電話番号などの情報が記録されたICカードです。取り扱うときは、ICに触れたり傷つけたりしないようにご注意ください。

## SDカードについて

本端末は、2GBまでのmicroSDカード、32GBまでのmicroSDHCカードまたはmicroSDHC UHS-Iカード、400GBまでのmicroSDXCカードまたはmicroSDXC UHS-Iカードに対応しています。

- 市販されているすべてのSDカードの動作を保証するものではありません。対応のSDカードは各SDカードメーカーへお問い合わせください。
- SDカードの読み込み中や、SDカード内のデータ編集時に電源を切らないでください。データが壊れたり正常に動作しなくなったりすることがあります。
- 他の機器からSDカードに保存したデータは、本端末で表示・再生できないことがあります。また、本端末からSDカードに保存したデータは、他の機器で表示・再生できないことがあります。

## 暗証番号について

本端末をご使用の際、各種の暗証番号が必要となる場合があります。

設定した暗証番号は、各種操作・ご契約に必要となりますので、お忘れにならないようご注意ください。

## プレフィックス通話について

電話番号の先頭に特定の番号（プレフィックス）を付与することにより、それに応じたサービスを受けることができます。

プレフィックスの設定方法：

ホーム画面で **☰** → **⋮** → [設定] → [通話] → [プレフィックス設定] → **●** → 「名称」と「番号」を入力して [追加] → 追加したプレフィックスの **○** をタップして ON(●)にする

- ご契約内容などによりご利用になれない場合がありますので、ご契約の通信会社までお問い合わせください。

- 本書に掲載している画面およびイラストはイメージです。実際の製品とは異なる場合があります。
- 本書の内容は、改善のため事前連絡なしに変更することがあります。
- 本書に記載されたデータの使用に起因する第三者の特許権およびその他の権利の侵害については、当社はその責任を負いません。
- 無断転載を禁じます。
- Google、Gmail およびその他のマークは Google LLC の商標です。

## お問い合わせ先

スタートガイドをご覧になっても不明な点がございましたら、保証書に記載の「ハードウェアの故障・修理のご相談窓口」までお問い合わせください。

## 操作にお困りのときは

基本的な機能の操作方法などを説明した『かんたん操作ガイド』は以下のホームページで公開しています。  
<http://spf.fmworld.net/fujitsu/c/app/manual/>



発行責任 富士通コネクテッドテクノロジーズ株式会社

2019年10月 第1版

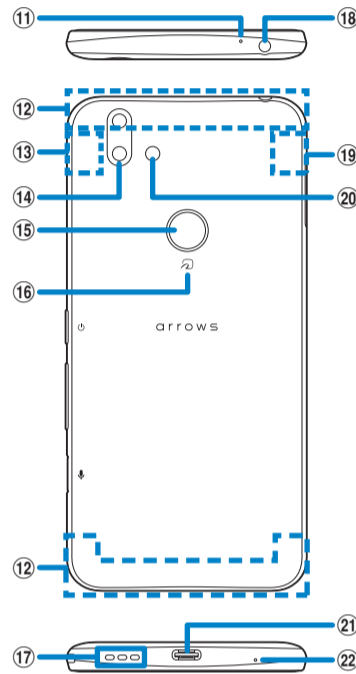
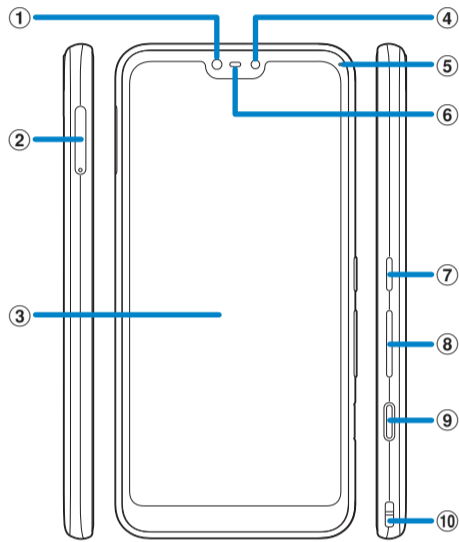
081-0003-8353

CA92005-0455



## 各部の名称

- ① インカメラ
- ② スロットキャップ
- ③ ディスプレイ（タッチパネル）
- ④ 近接センサー／照度センサー
- ⑤ お知らせLED
- ⑥ 受話口
- ⑦ 電源キー
- ⑧ 音量キー
- ⑨ アシスタントキー  
Google アシスタントなどを起動します。
- ⑩ ストラップホール



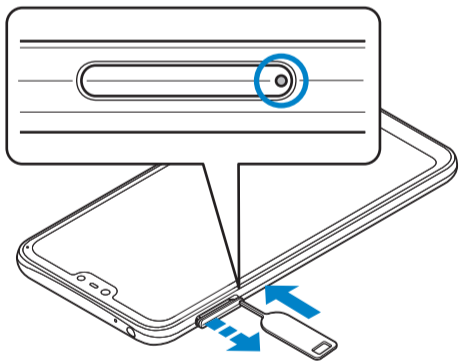
- ⑪ セカンドマイク
- ⑫ 内蔵アンテナ部
- ⑬ Wi-Fi / Bluetooth® アンテナ部
- ⑭ アウトカメラ
- ⑮ 指紋センサー／Exluder
- ⑯ FeliCaマーク
- ⑰ スピーカー
- ⑱ ステレオイヤホン端子
- ⑲ GPSアンテナ部
- ⑳ フラッシュ／ライト
- ㉑ USB Type-C接続端子
- ㉒ 送話口／マイク

## SIMカード／SDカードの取り付けかた

- 必ず電源を切ってから取り付けてください。
- 必ずスロットキャップを使用してください。SIMカード／SDカードを単体で取り付けると、故障の原因となります。

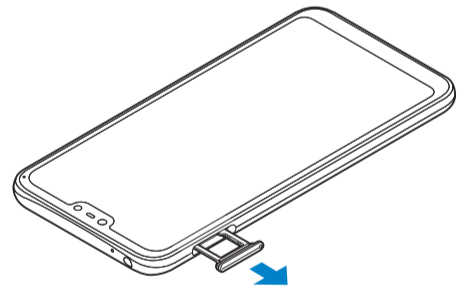
### 1 ディスプレイ側を上に向け、スロットキャップの穴にSIM取り出しピンの先を差し込む

- スロットキャップが飛び出すまで、しっかりとまっすぐ差し込んでください。



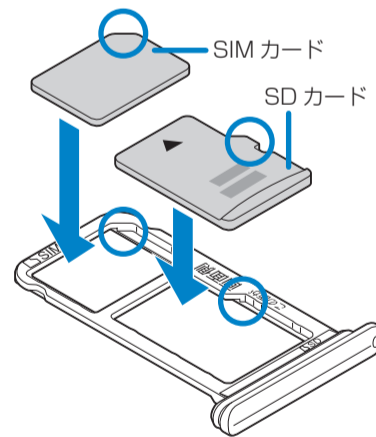
### 2 スロットキャップを矢印の方向にまっすぐ水平に引き出す

- スロットキャップは本体から外れる構造になっていません。



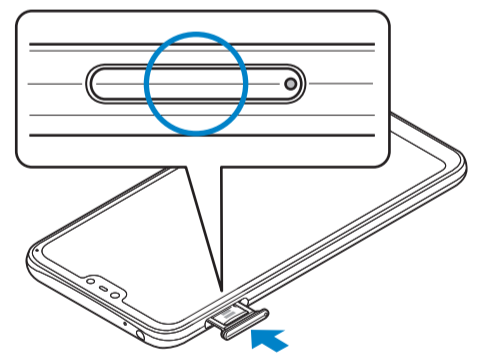
### 3 SIMカードのIC面／SDカードの金属端子面を下にして、スロットキャップのトレイにはめ込む

- はめ込む方向にご確認ください。
- スロットキャップのトレイから、SIMカード／SDカードが浮かないようにはめ込んでください。



### 4 ディスプレイ側が上に向いていることを確認して、スロットキャップを矢印の方向にまっすぐ水平に差し込み、○部分をしっかりと押して閉じる

- 本体とスロットキャップの間にすき間がないことを確認してください。



## 電源の入れかた／切りかた

### ■ 電源を入れる

- 1 電源キーを長押し

### ■ 電源を切る

- 1 電源キーを長押し
- 2 [電源を切る]
- 3 [OK]

## PINコードについて

PINコードとは、SIMカードの暗証番号です。第三者による本端末の無断使用を防ぐために使用します。

- ご購入時は「0000」に設定されています。
- PINコードの入力を3回続けて間違えると、PINコードがロックされます。ロックを解除するにはPINロック解除コード（PUK）が必要です。
- PINロック解除コードを10回続けて間違えると、SIMカードがロックされます。
- PINコードやPINロック解除コード（PUK）がわからない場合やSIMカードがロックされた場合は、ご契約の通信会社までお問い合わせください。

### ■ PINコードを有効にする

PINコードを有効に設定すると、本端末の電源を入れるたびにPINコードの入力が必要となります。

- 1 ホーム画面で [設定] → [セキュリティと現在地情報] → [詳細設定] → [SIMカードロック]
- 2 [SIMカードをロック] → PINコードを入力 → [OK]
  - ・PINコードを変更するには、操作2のあとに [SIM PINの変更] → 現在のPINコードを入力 → [OK] → 新しいPINコードを入力 → [OK] → もう一度新しいPINコードを入力 → [OK] をタップします。

## ソフトウェア更新について

本端末をより安全で快適にお使いいただけるよう、ソフトウェア更新は必ず行ってください。

- 電波状態の良い場所で、移動せずに行ってください。
- 電池残量が十分にある状態で行ってください。
- 必要なデータはバックアップすることをおすすめします。本端末に保存されているデータはソフトウェア更新後もそのまま残りますが、本端末の状態（故障など）により、データが失われる可能性があります。データ消失に関しては、当社は責任を負いかねますので、あらかじめご了承ください。
- ソフトウェア更新中はSIMカードを取り外したり、電源を切ったりしないでください。
- ソフトウェア更新中は他の機能を操作できません。
- 国際ローミング中はご利用になれません。
- ソフトウェア更新に失敗すると、本端末を使用できなくなる場合があります。その場合はお問い合わせ先までご連絡ください。

### ■ 更新をお知らせする通知から行う

- 1 ステータスバーを下にドラッグ→ソフトウェア更新に関する通知をタップ
  - ・以降は画面の案内に従って操作してください。

### ■ 本端末の設定から行う

- 1 ホーム画面で [設定] → [システム] → [詳細設定] → [システム アップデート]
  - ・ソフトウェア更新が不要な場合、「お使いのシステムは最新の状態です」と表示されます。

# Google アカウントの登録

本端末で Google™ の各種サービスを利用するには、Google アカウントを登録する必要があります。ここでは、Google アカウントを新規で作成する方法を説明します。

・作成した Google アカウントの Gmail™ アドレスとパスワードは、お忘れにならないようご注意ください。

1



【設定】

2



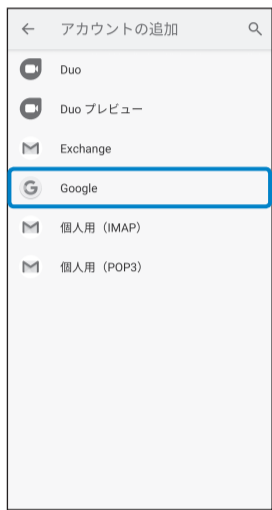
【アカウント】

3



【アカウントを追加】

4



【Google】

5



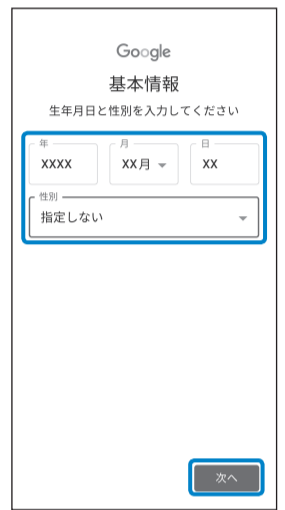
【アカウントを作成】 → 【自分用】

6



【姓】と【名】を入力して【次へ】

7



【生年月日】と【性別】を入力して【次へ】

8



【別の Gmail アドレスを作成する】

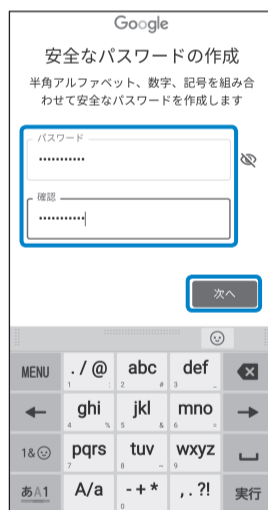
・候補として表示されている Gmail アドレスを選択した場合は、【次へ】をタップして操作 10 に進みます。

9



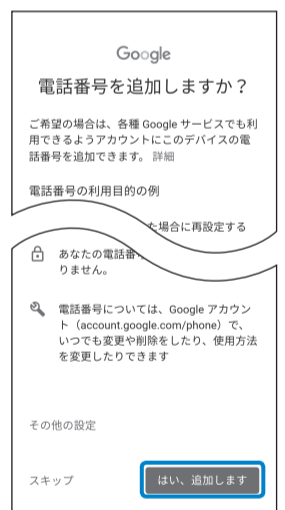
作成したい Gmail アドレスを入力して【次へ】

10



作成したいパスワード（8文字以上）を入力 → 確認欄にもう一度同じパスワードを入力して【次へ】

11



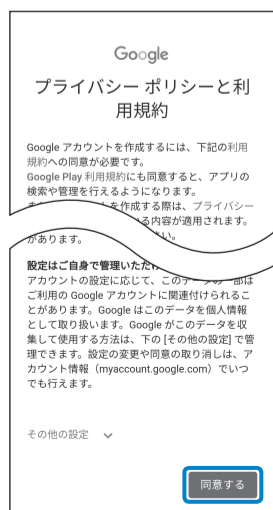
電話番号の追加に関する内容を確認して【はい、追加します】

12



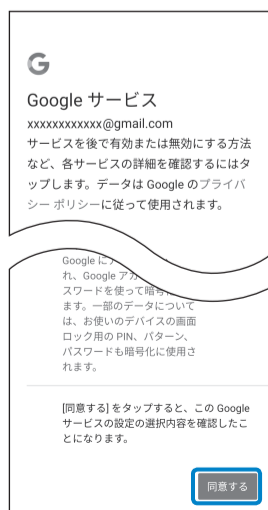
アカウント情報を確認して【次へ】

13



プライバシーポリシーと利用規約を確認して【同意する】

14



Google サービスの内容を確認し、必要に応じて ON / OFF などを設定して【同意する】

15



作成した Gmail アドレスがアカウントに表示されていることを確認

これで登録は完了です。